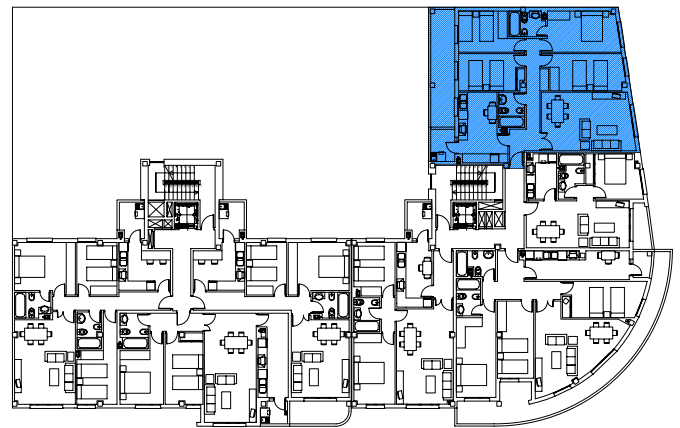
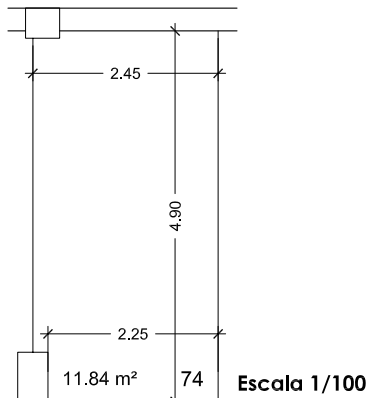
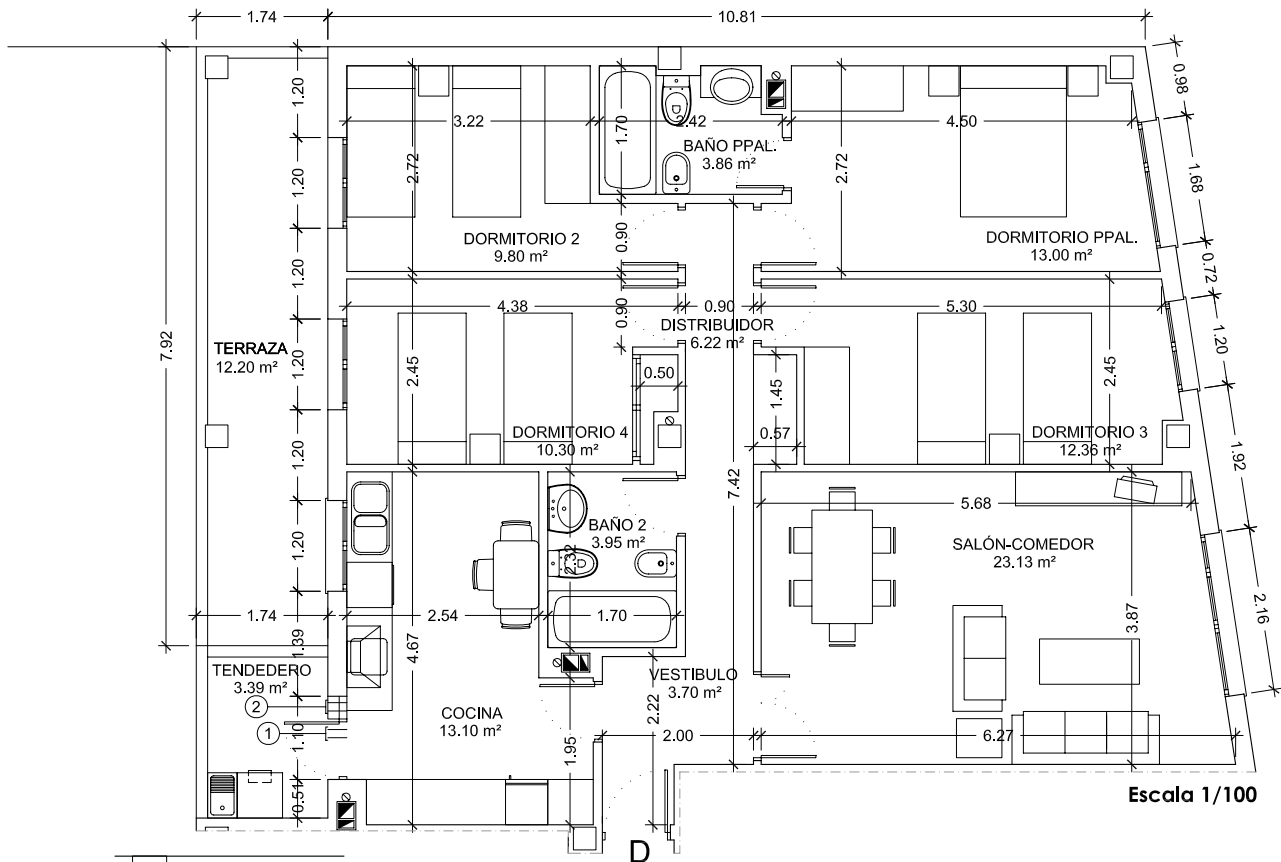


## 7. PLANO DE PLANTA DE AMUEBLAMIENTO ACOTADO DE LA VIVIENDA.

### EDIFICIO EUROPA (Fase II), ALMERÍA PLANTA TIPO (2º, 3º, 4º, 5º Y 6º) PORTAL 4.



Revisión plano: 0-1711108

## 8. SUPERFICIE DE LA VIVIENDA.

PORTAL	PLANTA	PUERTA	TIPO	SUPERFICIE	
4	TIPO	D	D	108,91 m2 útiles	138,23 m2 construidos

## 9. SUPERFICIE DE LOS ANEJOS.

PLAZA DE GARAJE	SUPERFICIE
Una cualquiera a elegir entre los numeros 62 a la 135	11,84 m2 a 20,92 m2 útiles

## 10. DESCRIPCION DE LA VIVIENDA Y ANEJOS.

La vivienda consta de vestibulo, distribuidor, salón-comedor, cocina, tendedero, 2 baños, 4 dormitorios y terraza, tiene como anejo una plaza de garaje a elegir entre las reseñadas mas arriba.

Superficies computadas conforme al art. 2 del Decreto 218/2005 (BOJA 7-11-2005). En la superficie construida de la vivienda se incluye la parte proporcional de zonas comunes sobre rasante que le corresponde a la vivienda en función de su cuota de participación en la propiedad horizontal. Los m<sup>2</sup> de aquellas zonas comunes que correspondieran a los elementos bajo rasante se imputan unicamente a los elementos sobre rasante, prorrateando aquellos m<sup>2</sup> entre éstos elementos en función de la referida cuota de participación.

Mobiliario no incluido, excepto sanitarios y aquellos muebles expresamente recogidos en la memoria de calidades.