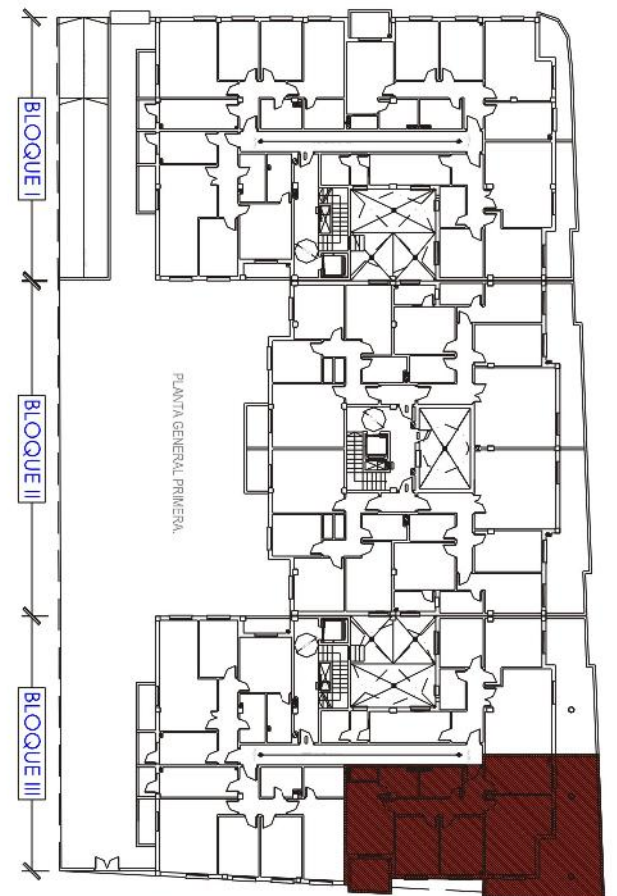
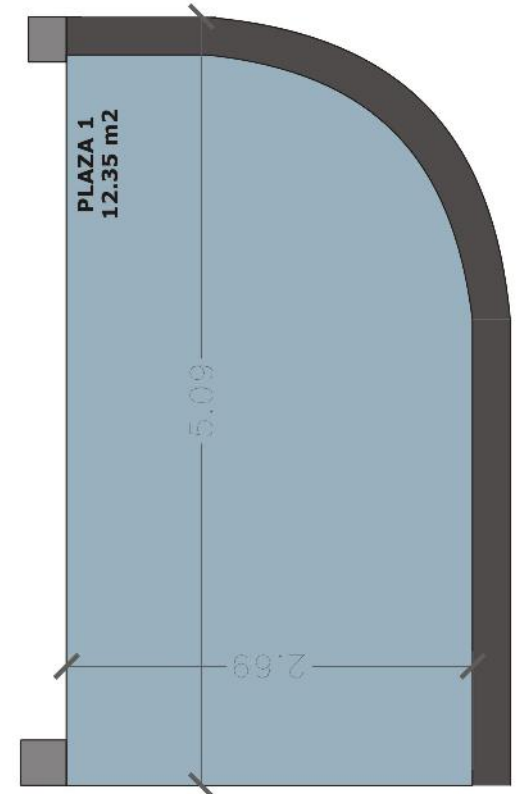


Revisión de plano 0-211006



**8. SUPERFICIE DE LA VIVIENDA.**

BLOQUE	PLANTA	PUERTA	TIPO	SUPERFICIE		
III	PRIMERA	A	A	85,48 m <sup>2</sup>	útiles	130,33 m <sup>2</sup> construidos

**9. SUPERFICIE DE LOS ANEJOS.**

PLAZA DE GARAJE (Opcional)	SUPERFICIE
Una cualquiera a elegir entre los numeros	12,35 m <sup>2</sup> útiles

**10. DESCRIPCIÓN DE LA VIVIENDA Y ANEJOS.**

La vivienda consta de vestíbulo, pasillo, salón-comedor, cocina, 2 baños, 3 dormitorios, vestidor y 2 terrazas. La plaza de garaje es opcional, no estando incluida en el precio, pudiéndose elegir entre las reseñadas más arriba.

Superficies computadas conforme al art. 2 del Decreto 218/2005 (BOJA 7-11-2005). En la superficie construida de la vivienda se incluye la parte proporcional de zonas comunes sobre rasante que le corresponde a la vivienda en función de su cuota de participación en la propiedad horizontal. Los m<sup>2</sup> de aquellas zonas comunes que corresponderían a los elementos bajo rasante se imputan únicamente a los elementos sobre rasante, prorrateando aquellos m<sup>2</sup> entre éstos elementos en función de la referida cuota de participación.

Mobiliario no incluido, excepto sanitarios y aquellos muebles expresamente recogidos en la memoria de calidades.